 **НВП «ВАБОС»** - національний виробник сурдотехніки та слухових апаратів, офіційний представник фірм *Bernafon* (Швейцарія) та *Cochlear* (Австралія)

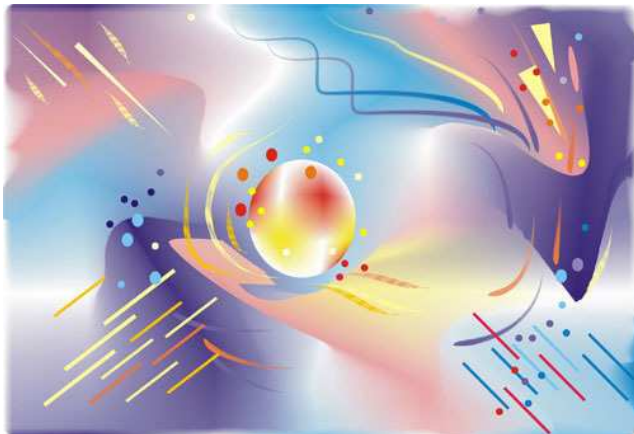
Інформаційно-довідкова лінія
тел.: (044) 221-42-42

Центральний офіс
вул. Зоологічна, 3,
м. Київ, 03680,
т./ф.: (044) 536-17-86
www.vabos.com.ua

Центр слухомовленнєвої реабілітації
вул. Саперне поле, 45
(ст. м. „Либідська”)
м. Київ, 01042
т./ф.: (044) 528-33-07
www.csr-vabos.com.ua



Цілі слухового сприйняття постійно змінюються протягом дня. Вдома або на вулиці, в тиші або шумі, при розмові з одним або декількома людьми, адаптивний слуховий апарат відмінно справляється з будь-якою ситуацією.



Адаптивні слухові апарати.

Повернення у світ природніх звуків



Новим етапом у розвитку слухопротезування стала поява **адаптивних слухових апаратів**. Адаптивні слухові апарати дають можливість людині максимально комфортно сприймати звуки, що оточують її. Віднині використання слухових апаратів не передбачатиме зміни способу життя і відмову від улюблених занять. З адаптивними слуховими апаратами можливо продовжувати жити **повноцінним життям**.

У серці слухового апарату – складне адаптивне функціонування, адаптивні направлені мікрофони і унікальна система шумозаглушення. Результатом є чудова розбірливість мовлення і слуховий комфорт незалежно від ситуації.

Чудова розбірливість мовлення - це результат виділення мовлення на фоні шуму, що заважає. І єдина ефективна на даний час технологія в слуховому апараті, яка може підвищити розбірливість мови в шумі, – це адаптивний направлений мікрофон.

Цифровий звуковий процесор в ультрасучасному слуховому апараті використовує **фонемну компресію** з виключно швидкими часовими константами. Він уловлює окремі фонемні і навіть найкоротші елементи мовлення і підсилює їх залежно від втрати слуху.

Тихі шуми не є суттєвими, але можуть викликати роздратування і слухове стомлення. **Менеджер тихих шумів** в адаптивному слуховому апараті зменшує ці звуки, таким чином, що пацієнт може сфокусуватися на звуках, які він хоче чути.



В адаптивних слухових апаратах останнього покоління (**VERITE**) використовується **безканалний Channelfree™** звуковий процесор. При застосуванні цієї революційної технології відбувається сприйняття звукового сигналу повністю без розділення його на канали або смуги. Результат - **оптимальне підсилення**, яке застосовується там, де воно необхідне.

Адаптивні слухові апарати передбачають швидке і точне налаштування. Унікальна система програмування апарату **“Профіль стилю життя”** забезпечує індивідуальний підхід в налаштуванні і пропонує вирішення, яке б задовольнило всі потреби клієнта. Існують різні слухові ситуації, що вимагають певних часових констант і адаптивних характеристик, які забезпечуються програмою аудіо навігації. **“Профіль стилю життя”** також створює додаткові програми з відповідною конфігурацією відповіді і адаптивними властивостями для задоволення специфічних слухових цілей. Це все забезпечує оптимальне функціонування апарату в будь-якій слуховій ситуації і природне найкраще сприйняття користувача.

